





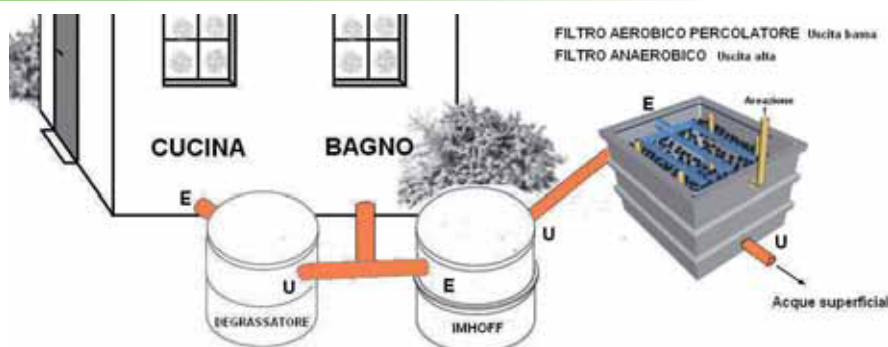
Schede tecniche illustrative e di montaggio  
disponibili sul sito internet  
[www.emic.it](http://www.emic.it)

FIL

## LEGENDA TECNICO DESCRITTIVA

RIF.	PAG.	DESCRIZIONE	
158.010	072	Filtro batterico aerobico - percolatore Manufatto in cls gettato	 
158.020	073	Filtro batterico anaerobico Manufatto in cls gettato	 

## SCHEMA DI MONTAGGIO ED UTILIZZO FILTRO ANAEROBICO/AEROBICO



**NUOVO**

**Filtri batterici aerobici percolatori**

in cls gettato armato

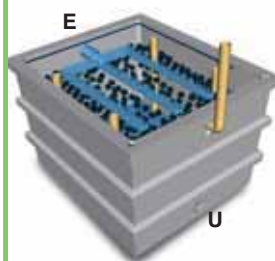


Materiale prodotto su ordinazione



Portata coperture

Rif. 158.010



Filtro batterico aerobico (uscita bassa)

Codice Fatturazione	Dimensioni in cm. nominali E= Lung.x Larg.x h esterna	Abitanti serviti	Capacità Lt.	Peso in Kg.	Prezzo Euro Cad.
FILAE0005	<b>Filtro E/ 137x117x 148h s/coperchio</b>	<b>1/2</b>	1000	1100	<b>2.960,00</b>
FILAE0105	Coperchio traffico leggero sp. 8	B125		310	<b>350,00</b>
FILAE0205	Coperchio traffico rinforzato sp. 14	C250		550	<b>550,00</b>
FILAE0015	<b>Filtro E/ 137x231x 148h s/coperchio</b>	<b>2/3</b>	2400	2700	<b>4.335,00</b>
FILAE0115	Coperchio traffico leggero sp. 8	B125		600	<b>794,00</b>
FILAE0215	Coperchio traffico rinforzato sp. 14	C250		1000	<b>1.228,00</b>
FILAE0020	<b>Filtro E/ 198x234x 148h s/coperchio</b>	<b>3</b>	3200	3400	<b>5.518,00</b>
FILAE0120	Coperchio traffico leggero sp. 8	B125		800	<b>980,00</b>
FILAE0220	Coperchio traffico rinforzato sp. 14	C250		1400	<b>1.740,00</b>
FILAE0025	<b>Filtro E/ 273x231x 148h s/coperchio</b>	<b>5</b>	5000	3700	<b>6.836,00</b>
FILAE0125	Coperchio traffico leggero sp. 8	B125		1350	<b>1.270,00</b>
FILAE0225	Coperchio traffico rinforzato sp. 14	C250		2000	<b>2.116,00</b>
FILAE0030	<b>Filtro E/ 398x234x 148h s/coperchio</b>	<b>7</b>	7000	5900	<b>11.472,00</b>
FILAE0130	Coperchio traffico leggero sp. 8	B125		1800	<b>1.857,00</b>
FILAE0230	Coperchio traffico rinforzato sp. 14	C250		2800	<b>3.047,00</b>
FILAE0035	<b>Filtro E/ 398x234x 198h s/coperchio</b>	<b>10</b>	10500	7100	<b>13.593,00</b>
FILAE0135	Coperchio traffico leggero sp. 8	B125		1800	<b>1.857,00</b>
FILAE0235	Coperchio traffico rinforzato sp. 14	C250		2800	<b>3.047,00</b>
FILAE0040	<b>Filtro E/ 398x234x 242h s/coperchio</b>	<b>12</b>	12000	8300	<b>15.235,00</b>
FILAE0140	Coperchio traffico leggero sp. 8	B125		1800	<b>1.857,00</b>
FILAE0240	Coperchio traffico rinforzato sp. 14	C250		2800	<b>3.047,00</b>
FILAE0045	<b>Filtro E/ 452x250x 250h s/coperchio</b>	<b>15</b>	15000	7100	<b>21.263,00</b>
FILAE0145	Coperchio traffico leggero sp.10 (3 pz.)	B125		2600	<b>2.422,00</b>
FILAE0245	Coperchio traffico rinforzato sp.15 (3 pz.)	C250		3900	<b>3.922,00</b>
FILAE0050	<b>Filtro E/ 607x250x 250h s/coperchio</b>	<b>20</b>	20000	8300	<b>26.375,00</b>
FILAE0150	Coperchio traffico leggero sp. 10 (4 pz.)	B125		3500	<b>3.160,00</b>
FILAE0250	Coperchio traffico rinforzato sp.15 (4 pz.)	C250		5200	<b>5.825,00</b>

La fornitura comprende, oltre alla vasca, il montaggio delle tubazioni interne, dei corpi di riempimento e della pompa di sollevamento per i modelli FILAE0005/15/20/25/30, mentre gli impianti FILAE0035/40/45/50 vengono forniti con griglia e tubo di lavaggio montati, mentre i corpi di riempimento, i tubi di aerazione e la pompa vengono forniti a parte.

**NORMATIVA DI RIFERIMENTO:**

I manufatti di questa serie sono stati dimensionati secondo la normativa vigente (DL 152/99 - DL 258/00 - Delibera Reg. E.R. 1053 /03).

Il filtro batterico aerobico va montato a valle di una fossa imhoff adeguatamente dimensionata.

A valle del percolatore è necessaria l'installazione di una seconda imhoff per la sedimentazione del fango biologico mineralizzato, di dimensioni inferiori di quella a monte.

E' obbligatorio predisporre un adeguato tubo di aerazione per permettere il ricircolo dell'aria all'interno della vasca.

**NUOVO**

**Filtri batterici anaerobici**

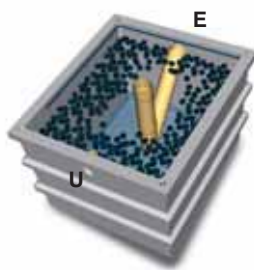
in cls gettato armato



Materiale prodotto su ordinazione



Portata coperture



Filtro batterico anaerobico (uscita alta)

Codice Fatturazione	Dimensioni in cm. nominali E= Lung.x Larg.x h esterna	Abitanti serviti	Capacità Lt.	Peso in Kg.	Prezzo Euro Cad.
FILAN0005	<b>Filtro E/ 137x117x 148h s/coperchio</b>	<b>1/2</b>	1000	1100	<b>1.824,00</b>
FILAN0105	Coperchio traffico leggero sp. 8	B125		310	<b>350,00</b>
FILAN0205	Coperchio traffico rinforzato sp. 14	C250		550	<b>550,00</b>
FILAN0015	<b>Filtro E/ 137x231x 148h s/coperchio</b>	<b>2/3</b>	2400	2700	<b>3.130,00</b>
FILAN0115	Coperchio traffico leggero sp. 8	B125		600	<b>794,00</b>
FILAN0215	Coperchio traffico rinforzato sp. 14	C250		1000	<b>1.228,00</b>
FILAN0020	<b>Filtro E/ 198x234x 148h s/coperchio</b>	<b>3</b>	3200	3400	<b>4.108,00</b>
FILAN0120	Coperchio traffico leggero sp. 8	B125		800	<b>980,00</b>
FILAN0220	Coperchio traffico rinforzato sp. 14	C250		1400	<b>1.740,00</b>
FILAN0025	<b>Filtro E/ 273x231x 148h s/coperchio</b>	<b>5</b>	5000	3700	<b>5.037,00</b>
FILAN0125	Coperchio traffico leggero sp. 8	B125		1350	<b>1.270,00</b>
FILAN0225	Coperchio traffico rinforzato sp. 14	C250		2000	<b>2.116,00</b>
FILAN0030	<b>Filtro E/ 398x234x 148h s/coperchio</b>	<b>7</b>	7000	5900	<b>9.163,00</b>
FILAN0130	Coperchio traffico leggero sp. 8	B125		1800	<b>1.857,00</b>
FILAN0230	Coperchio traffico rinforzato sp. 14	C250		2800	<b>3.047,00</b>
FILAN0035	<b>Filtro E/ 398x234x 198h s/coperchio</b>	<b>10</b>	10500	7100	<b>11.109,00</b>
FILAN0135	Coperchio traffico leggero sp. 8	B125		1800	<b>1.857,00</b>
FILAN0235	Coperchio traffico rinforzato sp. 14	C250		2800	<b>3.047,00</b>
FILAN0040	<b>Filtro E/ 398x234x 242h s/coperchio</b>	<b>15</b>	15000	8300	<b>12.370,00</b>
FILAN0140	Coperchio traffico leggero sp. 8	B125		1800	<b>1.857,00</b>
FILAN0240	Coperchio traffico rinforzato sp. 14	C250		2800	<b>3.047,00</b>

RISPARMIA TEMPO, INOLTRA L'ORDINE SU [www.emic.it](http://www.emic.it)

FIL

La fornitura comprende, oltre alla vasca, il montaggio delle apparecchiature interne e dei corpi di riempimento per i modelli FILAN0005/15/20/25/30, mentre gli impianti FILAN0035/40 viene fornito con griglia e tubo di lavaggio montati, mentre i corpi di riempimento e i tubi di prelievo vengono forniti a parte.

**NORMATIVA DI RIFERIMENTO:**

I manufatti di questa serie sono stati dimensionati secondo la normativa vigente (DL 152/99 - DL 258/00 - Delibera Reg. E.R. 1053 /03).

Il filtro batterico anaerobico va montato a valle di una fossa imhoff adeguatamente dimensionata.

**E.M.I.C. S.r.l.**  
**EMPORIO MANUFATTI IN CEMENTO**

Via Nazionale n.670 - 45033 BOSARO (RO)  
 Tel. 0425/465168 - Fax 0425/465029  
 P.I. E.C.F.: 00240960294

**RELAZIONE TECNICA**

Le vasche settiche tipo IMHOFF riprodotte nelle schede grafiche allegate, si compongono di più parti separate, che una volta assemblate formano una vasca completa con due scomparti (A) sedimentazione - (B) digestione. La parte superiore settore (A) dove entrano i liquami grezzi, è definito scomparto di sedimentazione, in essa avviene il primo processo di sedimentazione durante le 4-6 ore di permanenza previste, le parti leggere galleggiano mentre le parti più pesanti si portano verso il fondo ed attraverso la tramoggia di separazione transitano nello scomparto sottostante (B) dove avviene il processo di digestione; in esso mediante processo anaerobico avviene la separazione e mineralizzazione dei solidi presenti nell'acqua ruvida degli scarichi.

Per quanto supposto si può ritenere il processo depurante della fossa tipo IMHOFF, simile a quello di un depuratore di acque reflue di tipo civile. La vasca è costruita interamente in cls armato e vibrato, tenendo presente quanto stabilito al punto 4 dell'allegato 5 del D.C.M. 4/2/77; le modalità costruttive, a perfetta regola d'arte, permettono di proteggere il terreno, ed eventualmente la falda sottostante, da percolazioni dei liquami, dato che il manufatto viene posto in opera completamente interrato.



**STUDIO PROGETTAZIONI EDILI**  
**Geom. ADRIANO ZAMANA**

Via Della Repubblica, 14 - 45010 VILLADOSE (RO)  
 Tel. 0425.98899 - Fax. 0425.498219 e-mail - [adrianozamana@tin.it](mailto:adrianozamana@tin.it)  
 VILLADOSE, li 24 APR. 2007



**E.M.I.C. S.r.l.**  
**EMPORIO MANUFATTI IN CEMENTO**

Via Nazionale n.670 - 45033 BOSARO (RO)  
 Tel. 0425/465168 - Fax 0425/465029  
 P.I. E.C.F.: 00240960294

**CERTIFICAZIONE**  
**VASCA SETTICA TIPO IMHOFF**

Il sottoscritto geometra Adriano Zamana, con studio a Villadose (RO), via Della Repubblica N.14, incaricato dalla ditta E.M.I.C. s.r.l. con sede a Bosaro (Ra) via Nazionale n.670, di verificare la conformità, alla normativa vigente, delle vasche settiche tipo IMHOFF prodotte e commercializzate dalla stessa, effettuati i rilievi e le valutazioni necessarie;

**CERTIFICA**

che le vasche settiche tipo IMHOFF, prodotte e commercializzate dalla ditta E.M.I.C. s.r.l., rispettano le disposizioni di cui all'allegato 5 del D.C.M. 4/2/77 recante i criteri, metodologie e norme tecniche per la tutela delle acque dall'inquinamento; in conformità del D.Lgs. 11/05/99 n.152 recante "disposizioni sulla tutela delle acque dall'inquinamento e recepimento della direttiva 91/271/CE concernente il trattamento delle acque reflue urbane e della direttiva 91/676/CE relativa alla protezione delle acque dall'inquinamento provocato dai nitrati provenienti da fonti agricole".

La ditta E.M.I.C. s.r.l. garantisce il corretto funzionamento delle vasche prodotte e declina ogni responsabilità in caso di errata posa in opera.

**STUDIO PROGETTAZIONI EDILI**  
**Geom. ADRIANO ZAMANA**

Via Della Repubblica, 14 - 45010 VILLADOSE (RO)  
 Tel. 0425.98899 - Fax. 0425.498219 e-mail - [adrianozamana@tin.it](mailto:adrianozamana@tin.it)  
 VILLADOSE, li 24 APR. 2007

